

RELAÇÃO DO AÇO

Negativos Y
2xP1
S7

Positivos X
P7
4xS18

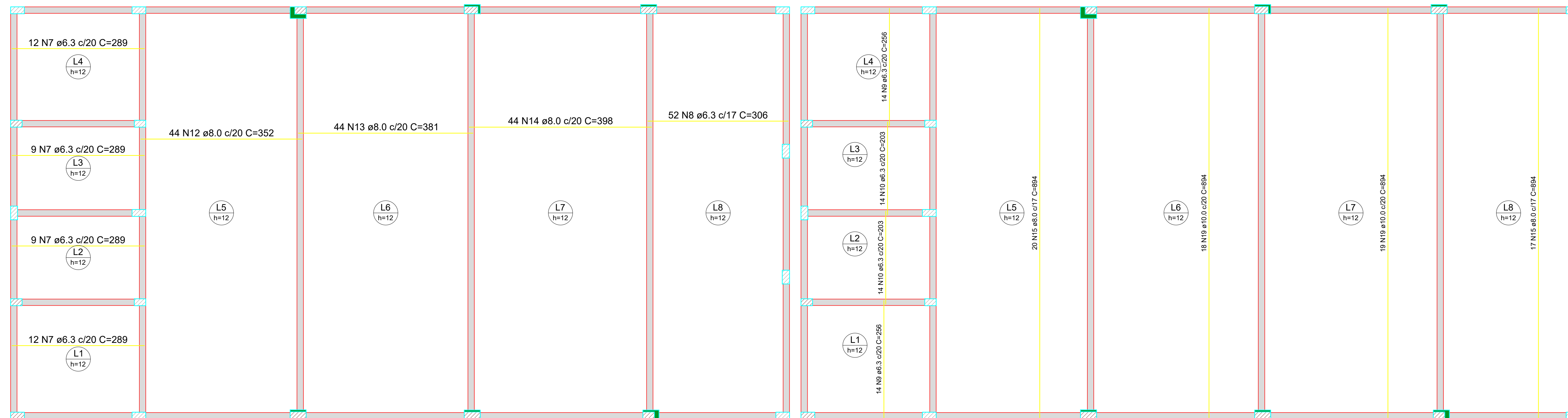
Positivos Y
2xP18

AÇO	N	DIAM (mm)	QUANT	C.UNIT (cm)	C.TOTAL (cm)
CA60	1	5.0	42	42	1764
	2	5.0	28	46	1288
	3	5.0	18	43	774
	4	5.0	27	81	2187
CA50	5	5.0	18	71	1278
	6	6.3	6	179	1074
	7	6.3	42	289	12138
	8	6.3	52	306	15912
	9	6.3	28	256	7168
	10	6.3	28	203	5684
	11	8.0	30	131	3930
	12	8.0	44	352	15488
	13	8.0	44	381	16764
	14	8.0	44	398	17512
	15	8.0	37	894	33078
	16	8.0	6	64	384
	17	8.0	30	79	2370
	18	8.0	24	69	1656
	19	10.0	37	894	33078
	20	10.0	12	VAR	VAR
	21	10.0	8	VAR	VAR

RESUMO DO AÇO

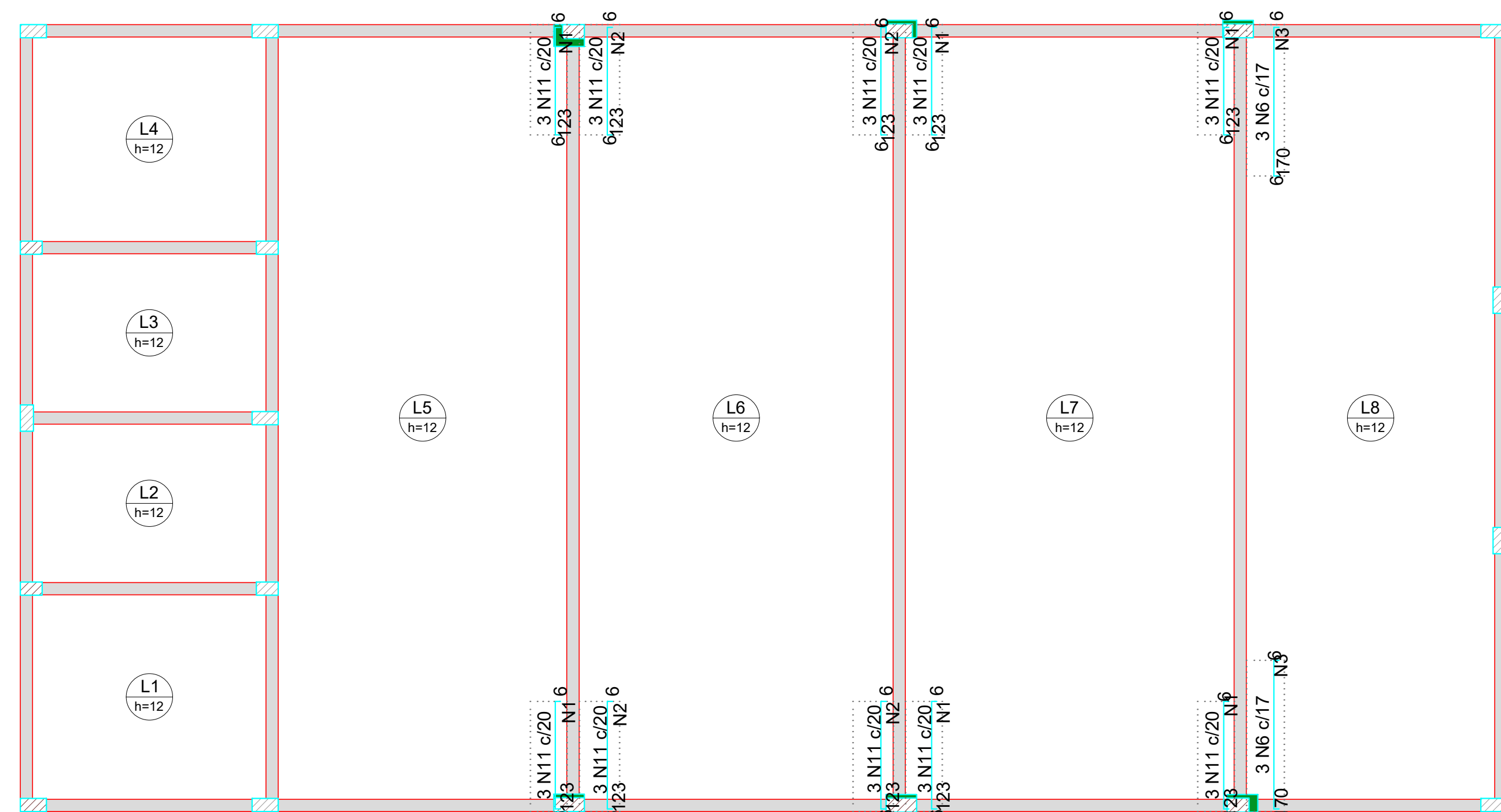
AÇO	DIAM (mm)	C.TOTAL (m)	QUANT + 10% (Barras)	PESO + 10% (kg)
CA50	6.3	419.8	39	113
	8.0	911.8	84	395.8
	10.0	365.2	34	247.7
CA60	5.0	72.9	-	12.4
PESO TOTAL (kg)				
CA50		756.4		
CA60		12.4		

Volume de concreto (C-25) = 17.53 m³
Área de forma = 147.25 m²



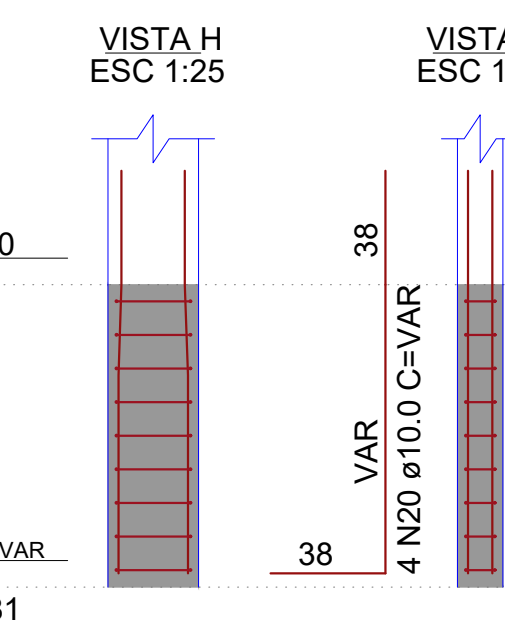
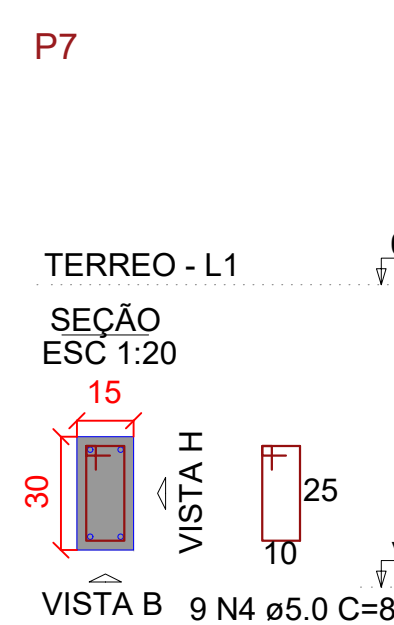
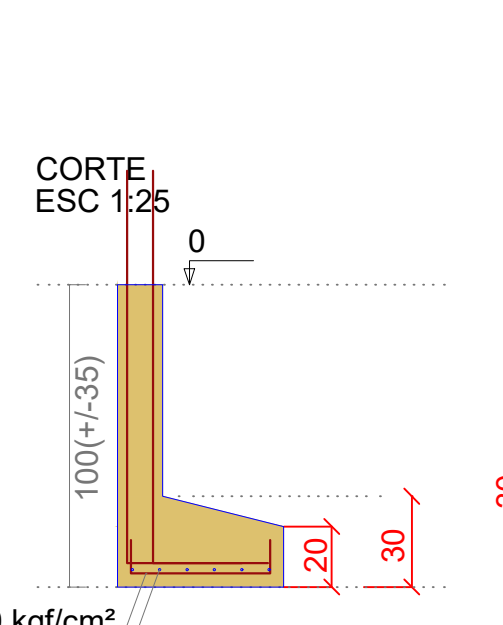
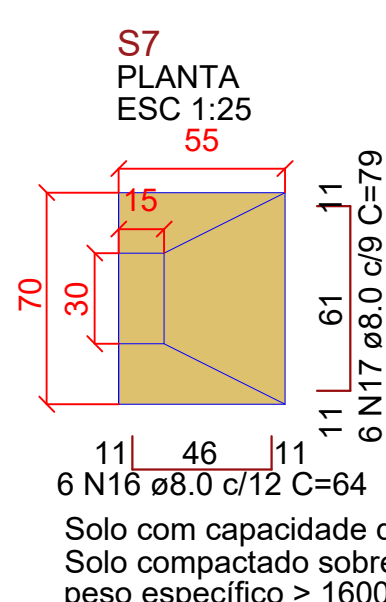
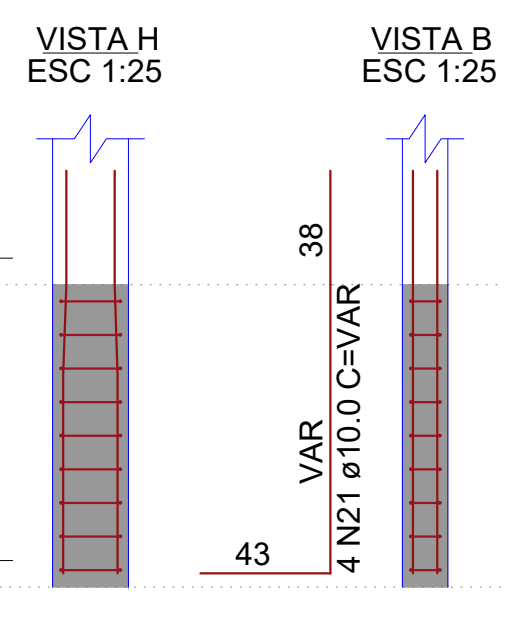
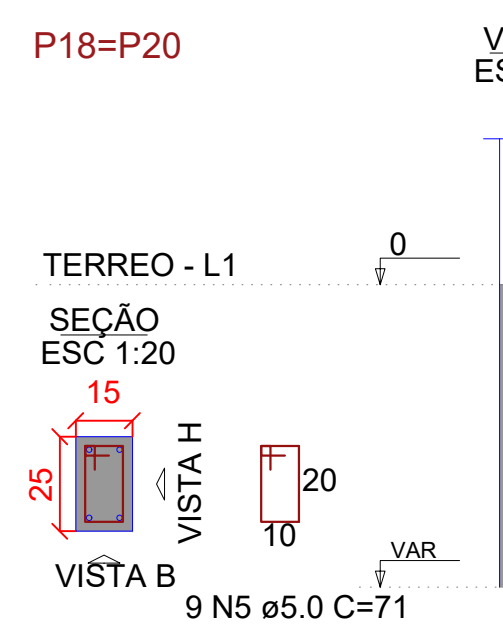
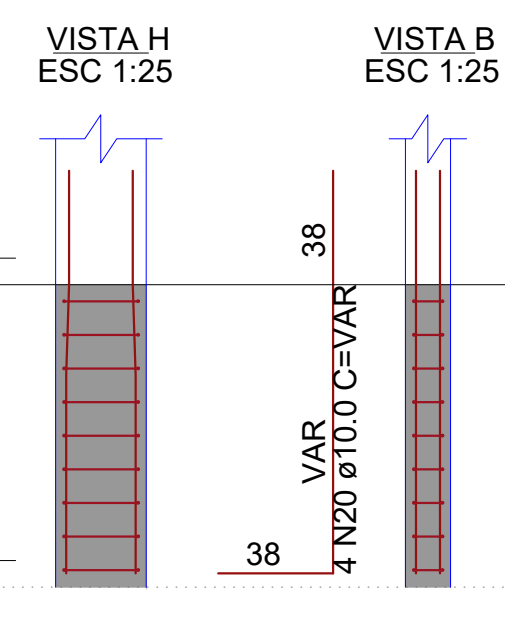
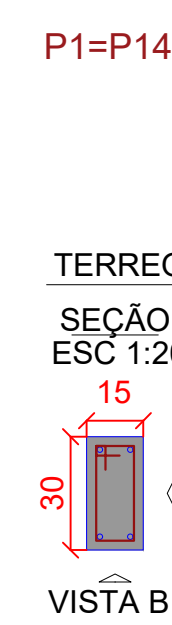
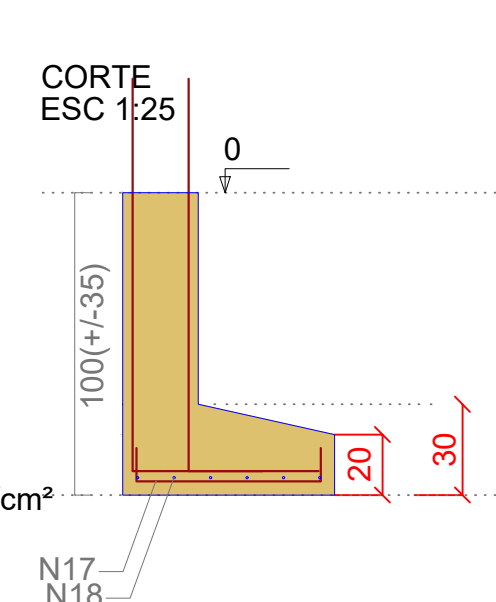
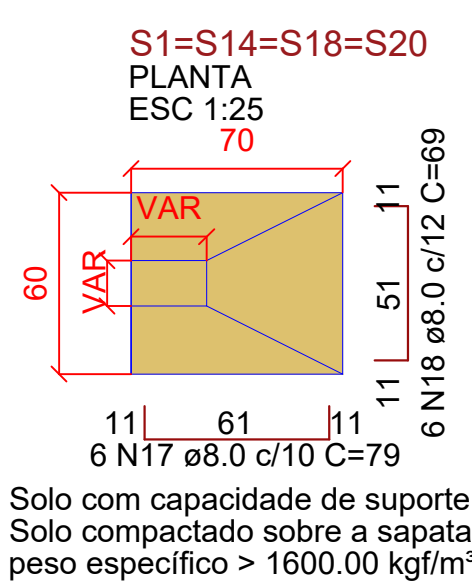
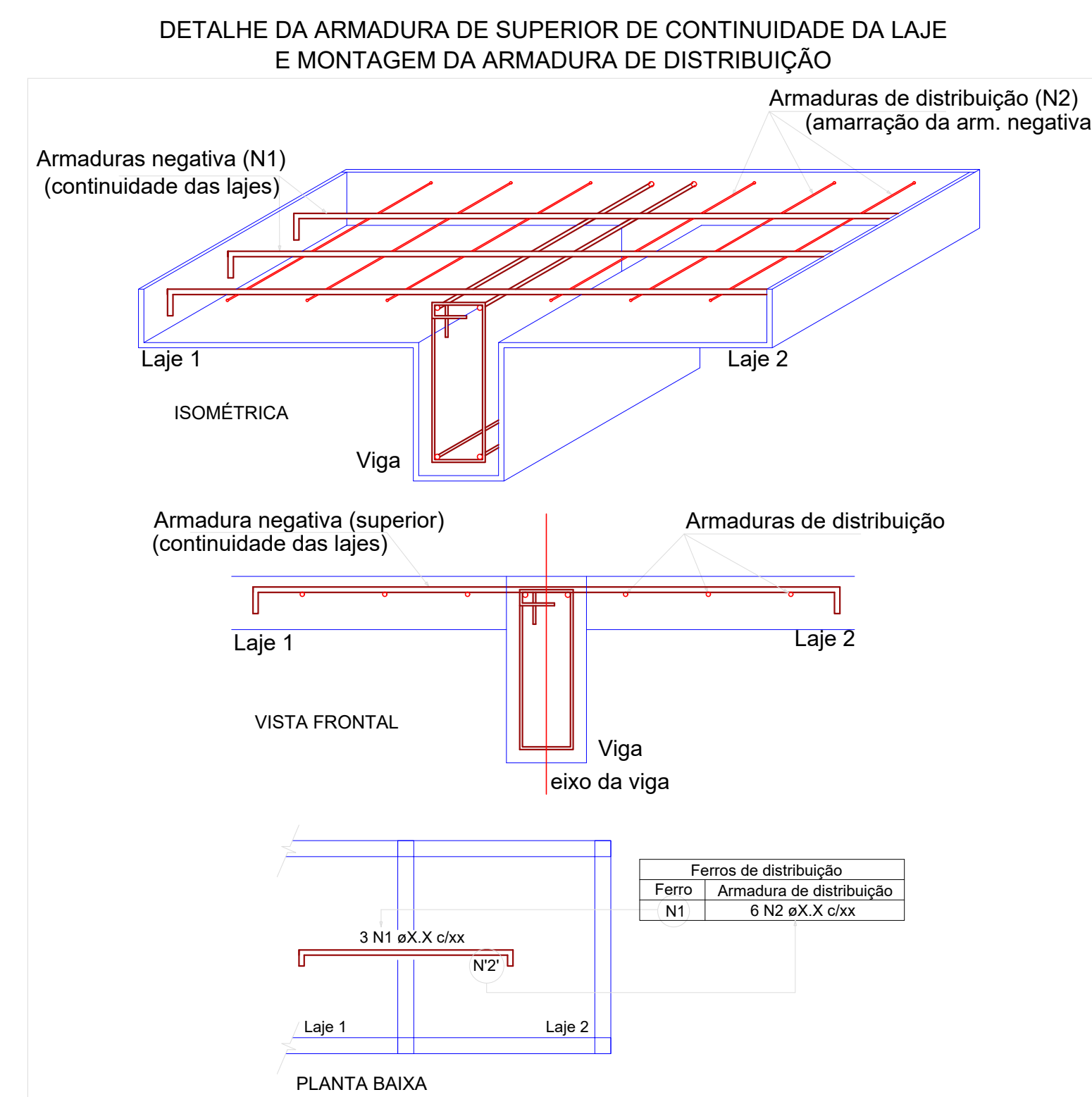
Armação Positiva das Lajes do Pavimento Térreo (Eixo X)
Área 153,00 m²
Escala: 1:50

Armação Positiva das Lajes do Pavimento Térreo (Eixo Y)
Área 153,00 m²
Escala: 1:50



Armação Negativas das Lajes do Pavimento Térreo (Eixo Y)
Área 153,00 m²
Escala: 1:50

Armaduras de distribuição	
Armadura	Armadura de distribuição
N11	7 N1 ø5.0 c/20 C=42
N11	7 N1 ø5.0 c/20 C=42
N11	7 N2 ø5.0 c/20 C=46
N11	7 N2 ø5.0 c/20 C=46
N11	7 N2 ø5.0 c/20 C=46
N11	7 N2 ø5.0 c/20 C=46
N11	7 N1 ø5.0 c/20 C=42
N11	7 N1 ø5.0 c/20 C=42
N11	7 N1 ø5.0 c/20 C=42
N6	9 N3 ø5.0 c/20 C=43
N6	9 N3 ø5.0 c/20 C=43



REVISÕES:

REV	DATA	DESCRIÇÃO
REV00	01/04/2020	Lançamento de Projeto

Civil Engineer
ANTÉRIO ROCHA
CREA - 1.59201-D

Prefeitura Municipal de Major Vieira
www.majorveira.sc.gov.br - gabinete@majorveira.sc.gov.br
Rua: Travessa Otávio Florentino de Souza, Nº 210, Centro
Contato: (47) 3655-1111

ÁREA DE LAZER - CRECHE MUNICIPAL STEPHANIA SJABELSKI
ARMAÇÃO DAS LAJES E SAPATAS

Antônio Ronei Coelho Rocha
CREA-SC: 159201-0
Responsável Técnico

Prefeitura Municipal de Major Vieira
CNPJ: 83.102.392/0001-27
Proprietário

ENDEREÇO:
Rua: Prof. Otávio Tabalpa, nº 1635
Major Vieira, Santa Catarina, Brasil

DESCRIÇÃO:
Projeto estrutural - Armação das lajes e sapatas

ARQUIVO:
Projeto Creche - Locação

ÁREA:
153,00 m²

ESCALA:
Indicada

DESENHO:
Antério Rocha

DATA:
01/04/2020

FORMATO:
A1

ESTENDIDA
FRANÇISA:
04 / 05