

Major Vieira - SC  
Março de 2018

SC\_MAJORVI\_SR\_05\_CPRM  
Bairro Hospital - Rua Argemiro  
UTM - 22J, 566646m E, 7083690m N (SIRGAS2000)

**Descrição:** Casa construída junto à planície de inundação do Rio Butiá 1 (Figura 1). Neste local, a planície do rio tem uma abrangência lateral que (Figuras 2 e 5) atinge a casa que se encontra a aproximadamente 80 metros do curso d'água (Figuras 3 e 4). Segundo relatos da Defesa Civil Municipal o rio inunda atingindo a moradia com frequência, deixando a Rua Argemiro (Figuras 5 e 6) inundada e causando transtornos aos moradores e àqueles que utilizam a via. É importante ressaltar que esta rua é um dos acessos ao hospital da cidade, sendo que o outro acesso também sofre inundações frequentes. Desta forma, as inundações do Rio Butiá 1 causam sérios problemas aos munícipes, podendo em eventos de chuvas mais intensas e prolongadas isolar o único hospital da cidade. Por fim, foi constatado que nesta área da cidade não há rede coletora de esgoto e este é jogado em fossas ou diretamente no rio, potencializando os eventos de inundações.

**Tipologia do processo:** Inundação

**Grau de risco:** Alto

**Quantidade de imóveis em risco:** 1 moradia

**Quantidade de pessoas em risco:** 4

**OBS:** <sup>1</sup> O número de pessoas e moradias é aproximado, devendo a Defesa Civil realizar a contagem exata dentro do setor.

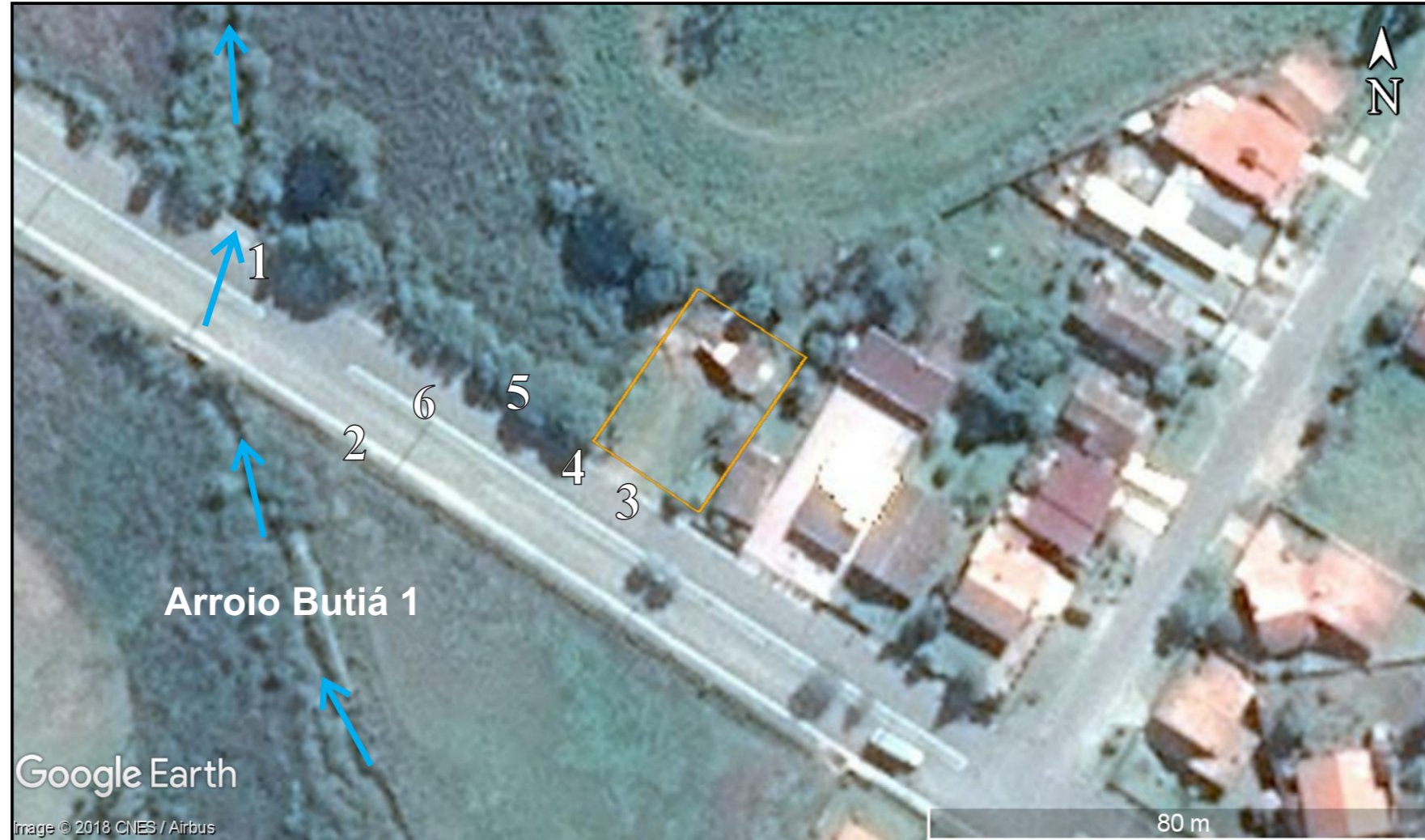
<sup>2</sup> Os locais que atualmente não possuem moradias, mas pertencem a planície de inundação no futuro podem se tornar áreas de risco caso construções ou intervenções inadequadas sejam realizadas.

### Sugestões de intervenção

- Implantação de medidas de controle institucionais, no sentido de limitar as intervenções e construção em áreas de risco a inundação;
- Remoção da população em casos de cheias;
- Aplicação das diretrizes da Lei nº 12.608 de 10 de abril 2012;
- Implantação de sistema de alerta e monitoramento periódicos das áreas de risco;
- Formação de líderes comunitários para apoiar a Defesa Civil Municipal;
- Manutenção da limpeza da calha e das margens dos vários cursos d'água na área urbana de Major Vieira.

### Equipe técnica

Douglas da Silva Cabral (SUREG-SP)  
Luiz Fernando dos Santos (SUREG-SP)



**Legenda:** Delimitação do setor de risco Sentido da drenagem Nível da água durante a inundação

**Notas**  
1- As informações contidas nesta prancha se baseiam exclusivamente em observações de campo e avaliações qualitativas;  
2- Recomenda-se que as intervenções estruturais devam ser embasadas por estudos geológico-geotécnicos e/ou hidrológicos quantitativos;  
3- O grau de risco e geometria dos setores são dinâmicos, o que torna necessário a atualização periódica do trabalho.